

ΔΙΑΧΕΙΡΙΣΗ ΑΡΧΕΙΩΝ ΚΑΙ ΦΑΚΕΛΩΝ ΦΥΛΛΟ ΕΡΓΑΣΙΑΣ 1

ΣΤΟΧΟΙ

Στο τέλος αυτού του Φύλλου Εργασίας θα είστε ικανοί να:

1. Δημιουργείτε νέους φακέλους χρησιμοποιώντας την εντολή File >> New >> Folder
2. Δημιουργείτε αρχεία διαμέσου των εφαρμογών MS-Word και Paint
3. Αποθηκεύετε αρχεία χρησιμοποιώντας την εντολή File >> Save As

ΔΡΑΣΤΗΡΙΟΤΗΤΕΣ

Ακολουθήστε τα παρακάτω βήματα για να δημιουργήσετε τους φακέλους **Word** και **Paint** μέσα στο φάκελο **My Documents**:

1. Από το **desktop** ανοίξετε το εικονίδιο **MyComputer**. Μεταβείτε στο φάκελο **Documents**.
2. Από το μενού επιλέξετε την εντολή **File>> New>> Folder** ή από την γραμμή συντομεύσεων. Παρατηρήστε ότι δημιουργείται καινούργιος φάκελος με προτεινόμενο όνομα **New Folder**.
3. Πληκτρολογήστε το όνομα του νέου φακέλου δηλαδή **ACLASS**, και πατήστε το πλήκτρο **Enter**.
4. Ανοίξετε το φάκελο **ACLASS**.
5. Από το μενού επιλέξετε την εντολή **File>> New>> Folder**. Παρατηρήστε ότι δημιουργείται καινούργιος φάκελος με προτεινόμενο όνομα **New Folder**.
6. Πληκτρολογήστε το όνομα του νέου φακέλου δηλαδή **word**, και πατήστε το πλήκτρο **Enter**.
7. Ακολουθήστε τα βήματα 5 και για να δημιουργήσετε το φάκελο **Paint**.

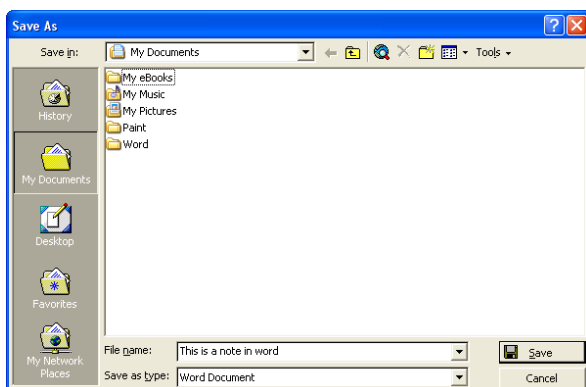
WORD

Ακολουθήστε τα παρακάτω βήματα για να δημιουργήσετε και να αποθηκεύσετε το αρχείο «**MyFirstWord**» μέσα στο φάκελο **Word**:

8. Από την γραμμή εργασιών επιλέξετε **Start >> Programs >> Microsoft Word** για να ξεκινήσετε το πρόγραμμα **Word**.
9. Στο κενό έγγραφο που έχει δημιουργηθεί γράψετε την πιο κάτω πρόταση:

I am writing in word.

10. Ακολούθως, από το μενού επιλέξετε την εντολή **File >> Save As...**
11. Από το πλαίσιο **Save in** επιλέξτε το **Desktop - Documents**
12. Στη συνέχεια πατήστε στο **ACLASS** για να ανοίξει.



13. Μετά από το χώρο του παραθύρου διπλοπατήστε πάνω στο φάκελο **Word** για να ανοίξει.
14. Στο πλαίσιο **File name** πληκτρολογήστε το νέο όνομα του αρχείου δηλαδή **MyFirstWord** και πατήστε στο κουμπί **Save** για την δημιουργία και αποθήκευση του νέου αρχείου μέσα στο φάκελο **Word**.
15. Τέλος από το μενού επιλέξτε τις εντολές **File >> Close** και μετά **File >> Exit** για να κλείσετε το έγγραφο και το πρόγραμμα αντίστοιχα

PAINT

Ακολουθήστε τα παρακάτω βήματα για να δημιουργήσετε και να αποθηκεύσετε το αρχείο «**MyFirstPaint**» μέσα στο φάκελο **Paint**:

16. Από την γραμμή εργασιών επιλέξτε **Start >> Programs >> Accessories >> Paint** για να ξεκινήσετε το πρόγραμμα **Paint**.
17. Από την εργαλειοθήκη βεβαιωθείτε ότι το μολύβι είναι επιλεγμένο.
18. Σε διάρκεια ενός λεπτού, και έχοντας πατημένο το αριστερό πλήκτρο του ποντικού ζωγραφίστε ένα τρίγωνο.
19. Ακολούθως, από το μενού επιλέξτε την εντολή **File >> Save As...**
20. Από το πλαίσιο **Save in** επιλέξτε το **Desktop - Documents**
21. Στη συνέχεια πατήστε στο **ACLASS** για να ανοίξει.
22. Μετά από το χώρο του παραθύρου διπλοπατήστε πάνω στο φάκελο **Paint** για να ανοίξει.
23. Στο πλαίσιο **File name** πληκτρολογήστε το νέο όνομα του αρχείου δηλαδή **MyFirstPaint** και πατήστε στο κουμπί **Save** για την δημιουργία και αποθήκευση του νέου αρχείου μέσα στο φάκελο **Paint**.
24. Τέλος από το μενού επιλέξτε τις εντολές **File >> Close** και μετά **File >> Exit** για να κλείσετε την ζωγραφιά και το πρόγραμμα αντίστοιχα.