

## ΣΤΟΧΟΙ

- να χρησιμοποιούν και να διαχειρίζονται περισσότερα από ένα φύλλα εργασίας ταυτόχρονα
- να αντιγράφουν και να δημιουργούν μαθηματικούς τύπους
- να αντιλαμβάνονται τις σχετικές και απόλυτες αναφορές κελιών (cell referencing) στους μαθηματικούς τύπους
- να μορφοποιούν αριθμητικά δεδομένα (decimal places, currency, date formats, percentages κτλ.)
- να αλλάζουν τα περιθώρια και να προσθέτουν πληροφορίες στη κεφαλίδα και υποσέλιδο.
- να χρησιμοποιούν τις συναρτήσεις MAX, MIN, AVERAGE, COUNT, IF, SUM
- να δημιουργούν γραφικές παραστάσεις
- να χρησιμοποιούν με ευχέρεια τη ταξινόμηση
- να εκτυπώνουν πίνακες και γραφικές παραστάσεις

## Α. Μορφοποίηση φύλλου εργασίας

1. Να αφήσετε μια γραμμή κενή μετά τον τίτλο ( κελί A1 ).
2. Να μεγαλώσετε το πλάτος της στήλης A (Column width) σε 25 εκατοστά.
3. Να εφαρμόσετε συγχώνευση και κεντράρισμα ( Merge & Center ) στα κελιά A1:G1.
4. Να μορφοποιηθεί το περιεχόμενο του τίτλου (κελί A1) με Έντονη γραφή (Bold), Υπογράμμιση (Underline), Μπλε χρώμα γραμματοσειράς (Font Color) και μέγεθος γραμματοσειράς (Font Size) 16 στιγμών.
5. Δημιουργήστε ακόμα μια γραμμή μεταξύ του Fiat και Mercedes και δώστε πληροφορίες για τις πωλήσεις της Bmw τα οποία είναι : 530 600 230 400
6. Να μορφοποιήσετε τα κελιά «B3:G3» με έντονη γραφή, στοίχιση στο κέντρο και χρώμα φόντου (Fill Color) διαφορετικό κάθε στήλη της δικής σας επιλογής.
7. Να τοποθετήσετε πλαίσιο κόκκινης διπλής γραμμής(Border) στα κελιά «A3:G7».
8. Να στοιχίσετε τα περιεχόμενα της γραμμής 3 με γωνία (Angle Clockwise) και να μεγαλώσετε αναλόγως το ύψος της γραμμής (Row Height) ώστε να εμφανίζονται.

9. Προσθέστε στην κεφαλίδα τα πιο κάτω στοιχεία:

Όνοματεπώνυμο		Ημερομηνία
---------------	--	------------

10. Προσθέστε στο υποσέλιδο τα πιο κάτω στοιχεία:

Τάξη	Αρ. σελίδας - Αρ. Σελίδων	Ωρα
------	---------------------------	-----

11. Αλλάξτε τα περιθώρια του φύλλου εργασίας σας σε:

1.Top=2,0      2.Bottom=2,0      3.Left=2,0      4.Right=2,0

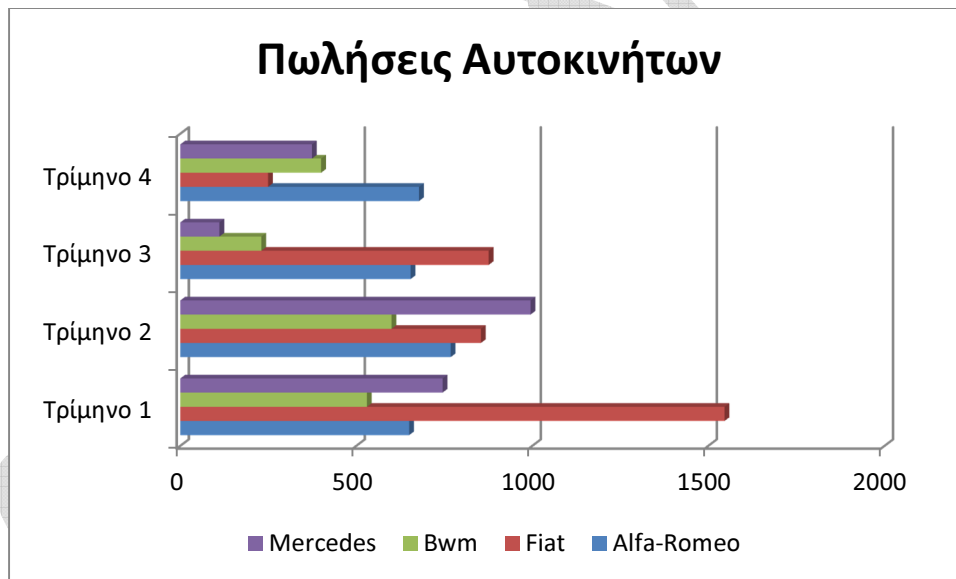
## Β. Συναρτήσεις (Functions) / Καταχώρηση τύπων (Insert Formulas)

12. Υπολογίστε το Σύνολο έτους ανα εταιρία χρησιμοποιώντας τη συνάρτηση(formula) Sum .

13. Υπολόγισε τη μέγιστη/Πώληση (Max) και τη ελάχιστη/Πώληση (Min) κάθε τριμήνου χρησιμοποιώντας την κατάλληλη συνάρτηση(formula).
14. Να υπολογίσετε την Διαφορά Μέγιστης/Ελάχιστης με τη χρήση του κατάλληλου τύπου. ( πχ το κελί B11 = B9-B10).
15. Να υπολογίσετε τα κέρδη ανά αυτο-βιομηχανία με τη χρήση του κατάλληλου τύπου ( Κέρδη = Σύνολο Πωλήσεων \* 1000 ).
16. Να διαμορφώσετε τη στήλη με τα κέρδη G4:G7, και τις γραμμές μέγιστη/Πώληση (Max), ελάχιστη/Πώληση (Min) σε χρηματικό ποσό(currency ) με σύμβολο το ευρώ (€) και 2 δεκαδικά.
17. Να δώσετε την απαραίτητη φόρμουλα στα κελιά της Απόκλισης (γραμμή 12) έτσι ώστε:  
ΑΝ η διαφορά Μέγιστη Ελάχιστης(γραμμή A11) είναι μεγαλύτερο από 500 τότε να αναγράφει "Μεγάλη" ΔΙΑΦΟΡΕΤΙΚΑ να αναγράφει "Μικρή". ( συνάρτηση IF )

**C. Δημιουργία γραφικής παράστασης (Chart)**

18. Χρησιμοποιώντας τα δεδομένα του πίνακα δημιουργήστε την ακόλουθη γραφική παράσταση (Chart)



Προσέξτε να περιέχει τίτλο (above chart), και υπόμνημα στο τέλος (legend at botton)

19. Τι συμπεραίνετε από τη γραφική παράσταση :

.....

.....

.....